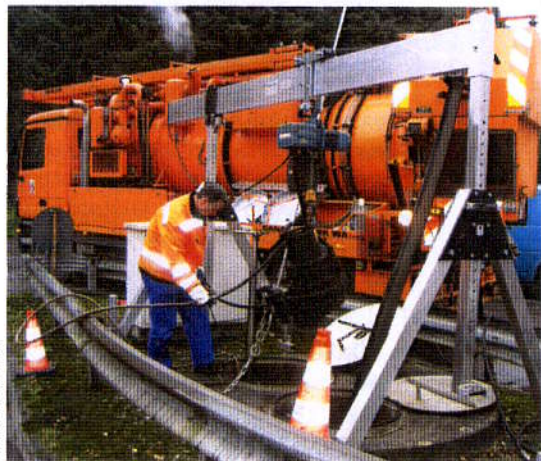


Praktisches System

ALU-Schnellbau-Portalkran

Der Portalkran wird in der Industrie und Gebäudetechnik, in Logistikunternehmen, in der Wasser- und Abwasserwirtschaft, sowie bei vielen anderen Berufszweigen genutzt. Er ist eine Hilfe beim Heben und Versetzen von schweren Lasten jeglicher Art. Eingesetzt wird er vielfältig, z. B. zum Aus- und Einbau von Motoren und Steuergeräten, bei der Wartung und Reparatur von Pumpen, dem Ablassen und Abräumen von Betonteilen, beim Be- und Entladen von Lastkraftwagen und Anhängern. Der Schnellbau-Portalkran besteht aus vier Einzelelementen, die in wenigen Minuten montiert und demontiert werden. Die Höhe ist verstellbar, sodass der Kran auch in niedrigen Räumen aufgestellt werden kann. Der Schnellbau-Portalkran ist komplett aus Al-

uminium und Kunststoff gefertigt, dadurch ist sein Gewicht gering. Es liegt beim Standardmodell bei ca. 120 kg. Die Seitengestellbreite beträgt bei jedem Modell 85 cm. Die Seitengestelle können geklappt werden und nehmen so ein geringeres Raumvolumen beim Transport ein. Ein besserer Transport durch Treppenhäuser, in Fahrstühlen und in geschlossenen Kleintransportern ist nun möglich. Diese neuen Portalkräne sind ein System von drei Seitengestellgrößen (von 120 cm bis 229 cm) und verschiedenen Trägerlängen (lichte Weite von 2 bis 6 Metern), die alle untereinander kompatibel sind. Alle Modelle haben eine Traglast von 1.500 kg. Der Kran ist generell mit einem Horizontalversteller aus Kunststoff ausgestattet. Mit dem Horizontalversteller kann eine Trägerstütze



Quelle: Feltes GmbH

Sichere Hilfe für vielfältige Einsätze:
ein Portalkran von Feltes

nach innen verschoben werden, ein Seitengestell wird verschiebbar. So kann die lichte Weite verändert werden, was bei schwierigen Platzverhältnissen manchmal unumgänglich ist.

Kontakt: www.feltes-gmbh.de

